

CLASE 3

Nuestro Escritorio podemos organizarlo por medio de carpetas donde guardaremos las cosas que nos interesa tener a mano para trabajar, estudiar o entretenernos. Dentro de una carpeta podemos guardar otras carpetas, aplicaciones o podemos guardar archivos (de texto, audio, de imagen o video).

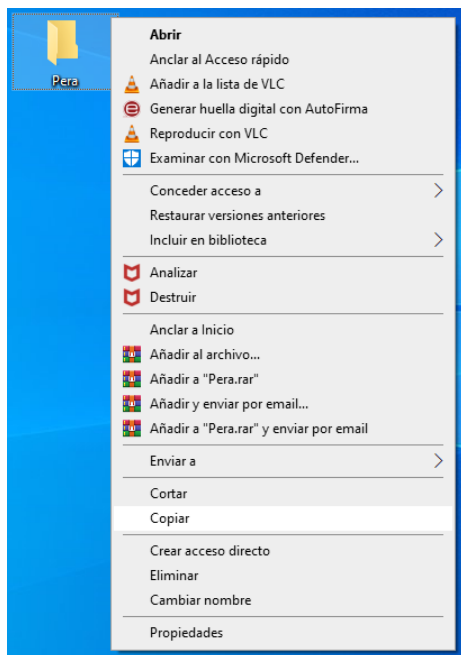
Para organizar nuestro Escritorio necesitaremos hacer una serie de acciones que dependerán de lo que nos interese en cada momento. A veces nos interesará tener una copia de la carpeta o archivo dentro de otra carpeta. En ocasiones nos interesará quitar la carpeta o archivo de una carpeta y llevarla a otra carpeta y en otras ocasiones nos interesará eliminar una carpeta definitivamente. Estas acciones normalmente suelen ser las siguientes (las más básicas): **Copiar, Cortar, Pegar y Eliminar**.

- COPIAR UNA CARPETA

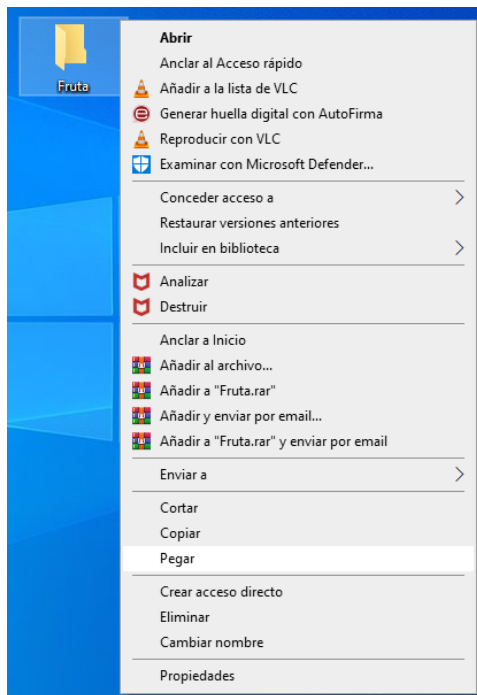
Vamos a suponer que tenemos en el **Escritorio** una carpeta con el nombre **Fruta** y otra carpeta con el nombre **Pera**.

La acción que vamos a realizar es hacer una copia de la carpeta **Pera** y guardarla en la carpeta **Fruta**. Así podremos tener la misma carpeta **Pera** tanto en el **Escritorio** como dentro de la carpeta **Fruta**.

Lo primero que hay que hacer es llevar el ratón sobre la carpeta **Pera** que es la que queremos copiar. Seguidamente hacemos click con el botón derecho del ratón y aparecerá un desplegable con una serie de opciones. Buscamos la opción **Copiar** y sobre ella hacemos click con el botón izquierdo del ratón.

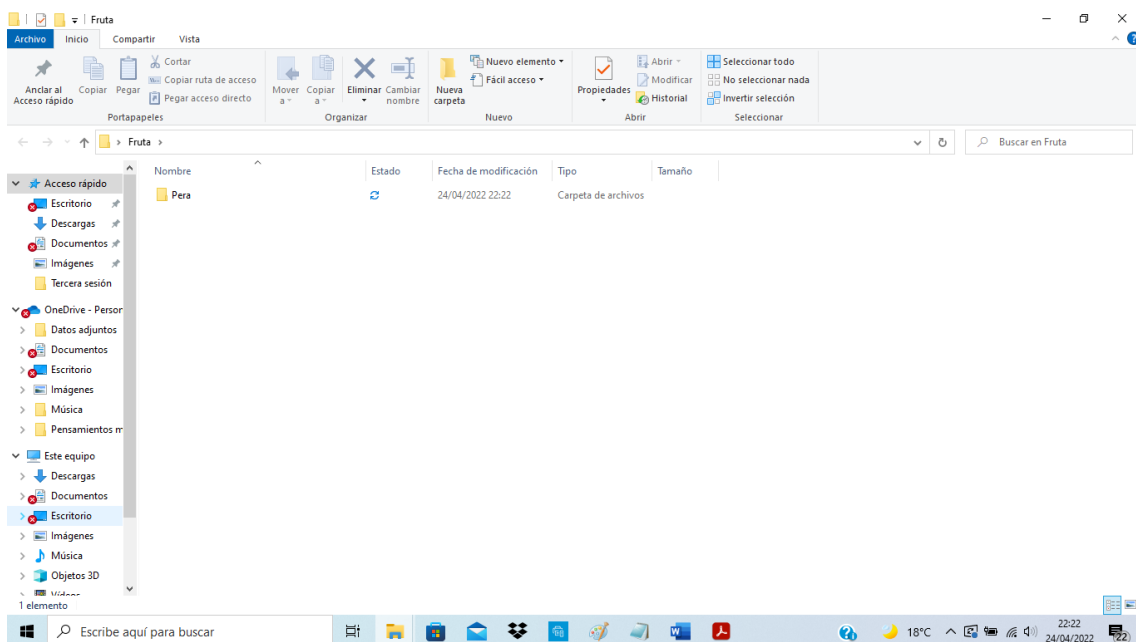


Ahora vamos a la carpeta **Fruta** y sobre ella hacemos click con el botón izquierdo del ratón. Aparecerá un desplegable con una serie de opciones. Buscamos la opción **Pegar** y sobre ella hacemos click con el botón izquierdo del ratón.



Ahora ya tenemos nuestra copia de la carpeta **Pera** tanto en el **Escritorio** como dentro de la carpeta **Fruta**.

Para comprobar que la copia de la carpeta **Pera** está dentro de la carpeta **Fruta** lo que tenemos que hacer es abrir la carpeta **Fruta** (doble click sobre ella con el botón izquierdo del ratón) y tiene que aparecer la carpeta **Pera** dentro.

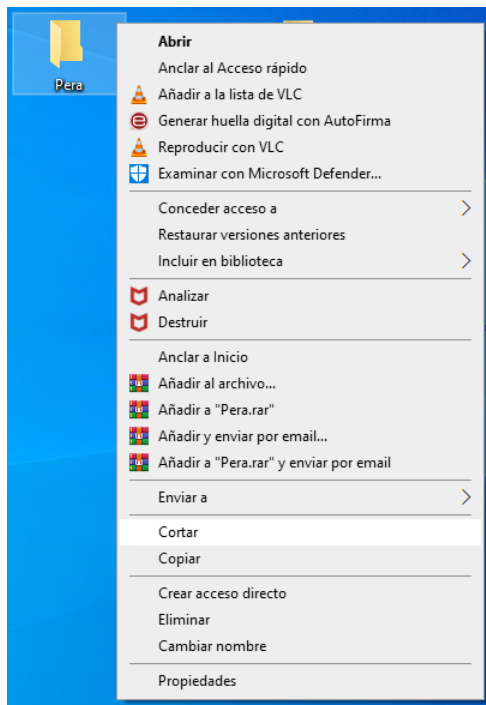


- CORTAR UNA CARPETA.

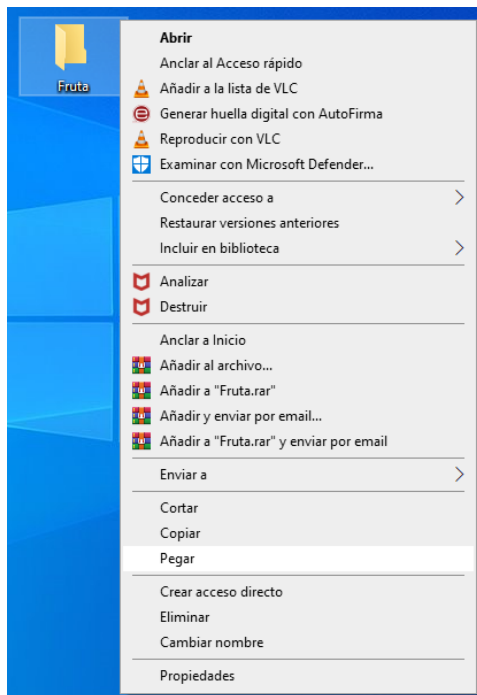
Vamos a suponer que tenemos en el **Escritorio** una carpeta con el nombre **Fruta** y otra carpeta con el nombre **Pera**.

La acción que queremos realizar es quitar la carpeta Pera de Escritorio y ponerla dentro de la carpeta Fruta. Así, la carpeta Pera desaparecerá del Escritorio y solo estará dentro de la carpeta Fruta.

Lo primero que hay que hacer es llevar el ratón sobre la carpeta **Pera** que es la que queremos quitar del **Escritorio**. Seguidamente hacemos click con el botón derecho del ratón y aparecerá un desplegable con una serie de opciones. Buscamos la opción **Cortar** y sobre ella hacemos click con el botón izquierdo del ratón.



Ahora vamos a la carpeta **Fruta** y sobre ella hacemos click con el botón izquierdo del ratón. Aparecerá un desplegable con una serie de opciones. Buscamos la opción **Pegar** y sobre ella hacemos click con el botón izquierdo del ratón.



Ahora ya tenemos nuestra carpeta **Pera** dentro de la carpeta **Fruta** y habrá desaparecido del **Escritorio**.

Otra forma de quitar un archivo o carpeta de un lugar para ponerlo en otro lugar o dentro de una carpeta diferente es arrastrándolo hasta ponerlo encima de la carpeta que queremos que se guarde.

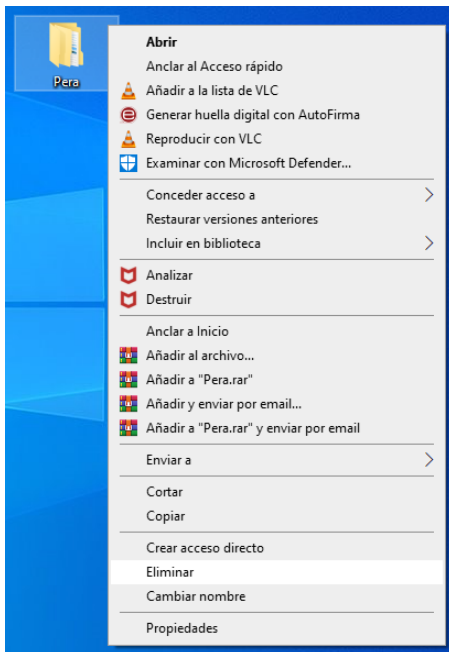
Esto lo hacemos poniendo el ratón sobre la carpeta o archivo y pulsamos de forma fija el botón izquierdo del ratón. Ahora podemos mover nuestra carpeta o archivo a cualquier lugar mientras no soltemos el botón izquierdo del ratón. Cuando soltemos el botón izquierdo del ratón la carpeta o archivo ya no se moverá.

Para comprobar que la carpeta **Pera** está dentro de la carpeta **Fruta** lo que tenemos que hacer es abrir la carpeta **Fruta** (doble click sobre ella con el botón izquierdo del ratón) y tiene que aparecer la carpeta **Pera** dentro.

- ELIMINAR UNA CARPETA

Si lo que queremos es que una carpeta o archivo desaparezca completamente de nuestro ordenador lo que tenemos que hacer es “eliminarlo”. Vamos a suponer que queremos eliminar la carpeta **Pera**.

Lo primero que hay que hacer es llevar el ratón sobre la carpeta **Pera** que es la que queremos eliminar. Seguidamente hacemos click con el botón derecho del ratón y aparecerá un desplegable con una serie de opciones. Buscamos la opción **Eliminar** y sobre ella hacemos click con el botón izquierdo del ratón. Así habrá desaparecido la carpeta.



Cosas a tener en cuenta:

- Recuerda que todo lo que le puedes hacer a una carpeta también se lo puedes hacer a cualquier archivo. Es decir que lo puedes copiar, cortar, pegar o eliminar.
- Nunca podrás pegar algo que anteriormente no lo hayas copiado o cortado. Es más, no te aparecerá la opción Pegar en el desplegable si anteriormente no has copiado o cortado algo.
- Cuando le des a la opción Pegar siempre se pegará lo último que hayas cortado o pegado.
- En el Escritorio no puede haber una carpeta con el nombre exactamente igual que otra.

- En una carpeta no puede haber una carpeta con el nombre exactamente igual que otra.
- En una carpeta no puede haber un archivo con el nombre exactamente igual que otro archivo.
- Dentro de una carpeta sí puede haber un archivo con el mismo nombre que la carpeta que lo contiene.
- Tanto al copiar como cortar una carpeta también se copiará todo el contenido de dicha carpeta.
- Al eliminar una carpeta también se eliminará todo su contenido.