



Listado de bonificación o descuento para personas Mayores

PROGRAMA DE ACCIÓN COMUNITARIA
CON MAYORES



INDICE

INTRODUCCIÓN	3
RECURSOS BÁSICOS	4
TRANSPORTE	7
DEPORTES	8
OCIO Y TIEMPO LIBRES	9



INTRODUCCIÓN

Este listado está orientado a satisfacer la demanda de bonificaciones/descuentos para los Mayores del Municipio de Santa Lucía, con la finalidad de beneficiarse de los descuentos en distintas áreas o recursos existentes.

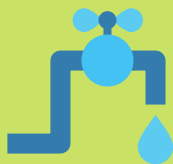
Se pretende dar a conocer y proporcionar de una forma directa y clara las bonificaciones y descuentos existentes, y los futuros, por lo que esta guía se irá actualizando y modificando en la medida que surjan nuevas propuestas. Los cuatro pilares fundamentales en que se ha preparado esta guía son:

- **Recursos Básicos**
- **Trasporte**
- **Deporte**
- **Ocio y Tiempo Libre.**

¡¡ Deseamos que te guste
y sea útil !!

RECURSOS BÁSICOS

AGUA



- <https://www.canaragua.es/bonificaciones-y-fondo-social>

LUZ



- <https://sede.gobcan.es/eucd/identificacionmenu>
- <https://www.energiaxxi.com/bono-social-mr>
- https://iberdrolaofertas.com/?tsource=2&&adkeyword=iberdrola&gclid=Cj0KCQjw1PSDBhDbARIsAPeTqrfLsR39DntrtibQdi8ZFWJ19uXpz80zOOEY17ceEVuiNT92-9NEoL8aAo60EALw_wcB&gclsrc=aw.ds

TELÉFONO



Tarifa Mi fijo Orange: 3000 min. a fijo y 0,29€/min fijo a móvil.

- <https://www.orange.es/promociones->

Mi Fijo MásMóvil: Llamadas ilimitadas a fijos y a móviles nacionales las 24 horas del día.

- https://www.masmovil.es/?utm_id=NDYNNBl1345MM&gclsrc=aw.ds&&gclid=Cj0KCQjw1PSDBhDbARIsAPeTqreCncMBhGszBa1Ru5CC7iDlENy7CKbpld8ss5dE2-JJH9lryyRPHckaAl46EALw_wcB&gclsrc=aw.ds

TELÉFONO



Tarifa solo fijo de Yoigo: Llamadas ilimitadas a fijos y móviles.

- https://www.yoigo.com/?utm_id=NDYNBl1696&tc_alt=6476&n_okw=yoigo_e__c_1758337715&gclid=Cj0KCQjw1PSDBhDbARIsAPeTqrdGp5o4aFv30o8Mx9f1IzrF1S1b9nKqWBpJoRsBsfl7FzAVwxCI0bMaAm6WEALw_wcB

Tarifa Vodafone Fijo: Llamadas ilimitadas 30€/mes.

- <https://www.vodafone.es/c/particulares/es/>

Contrato básico Movistar: 0,22€/min a móvil y 0,24€/min. a fijo de lunes a viernes y 0€ los fines de semana.

- <https://www.movistar.es/>

Pepephone: operador de telefonía móvil y fibra.

- <https://www.pepephone.com/>

SUPERMERCADOS



En Gran Canaria los establecimientos más económicos para la cesta de la compra son Alcampo, Carrefour, Hiperdino, Lidl, Mercadona y Spar.

- <https://www.alcampo.es/empresa/tienda/telde>
- <https://www.hiperdino.es/>
- <https://www.lidl.es/>
- <https://www.mercadona.es/>
- <https://spargrancanaria.es/>

El centro alimentario que establece descuentos con su tarjeta de socio, exclusiva para mayores, es el Carrefour.

- <https://www.carrefour.es/clubcarrefour/club-carrefour/ventajas/tarjeta-mayores-65-anyos/>

TRANSPORTE PÚBLICO

TRANSPORTE GLOBAL

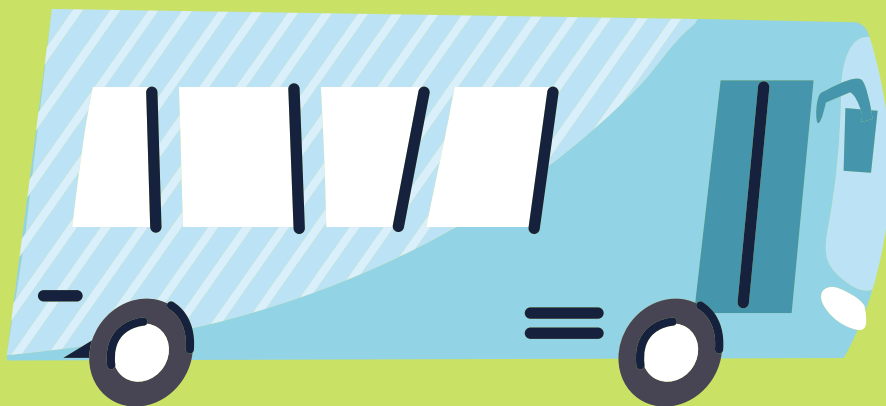
- <https://www.guaguas.com/tarifas-carnets/bono-jubilado>

GUAGUAS MUNICIPALES

- <https://www.guaguas.com/tarifas-carnets/bono-jubilado>

TRANSPORTE LA PARDILLA BUS

- <http://www.pardillabus.es/servicios.html>



DEPORTES

CENTROS Y PROGRAMAS FÍSICO DEPORTIVOS PARA MAYORES.

El área de deporte del Ayuntamiento de Santa Lucía ofrece descuentos para los mayores residentes en sus distintas actividades deportivas (gimnasia de mantenimiento, bailes de salón, actividades acuáticas, etc.) un largo programa de actividades deportivas que podrán visualizar en el siguiente enlace.

- [https://www.ateneosantalucia.es/portal/documentos/20180104_ACTIVIDAD_FISICA_PARA_MAYORES\(1\).pdf](https://www.ateneosantalucia.es/portal/documentos/20180104_ACTIVIDAD_FISICA_PARA_MAYORES(1).pdf)



OCIO Y TIEMPO LIBRE

El Cabildo de Gran Canaria ofrece diferentes recursos culturales y de ocio para disfruta del ocio y tiempo libre y conocer rincones de la isla de gran Canaria.

- <https://cabildo.grancanaria.com/cultura-y-ocio>

CULTURA



**OPEN
CULTURE**

Centro de Gestión e información del paisaje “Cultural del Risco Caído y montañas Sagradas de Gran Canaria”

- **Lugar:** Casco urbano del Municipio de Tejeda.
- **Dirección:** C/ Párroco Rodríguez Vega, 6 35360 Tejeda.
- **Que ver:** Varios elementos expositivos cómo fotografía de cumbres Gran Canaria y pantallas de video referentes al paisaje cultural de “Risco Caído” y las “Montañas Sagrada”.
- **Horario:** lunes a domingo 10:00h-17:00h.
- **Entrada:** Gratuita.
- **Tfno.:** (+34)636390161



Centro de Interpretación “Risco Caído y las Montañas Sagradas de Gran Canaria”

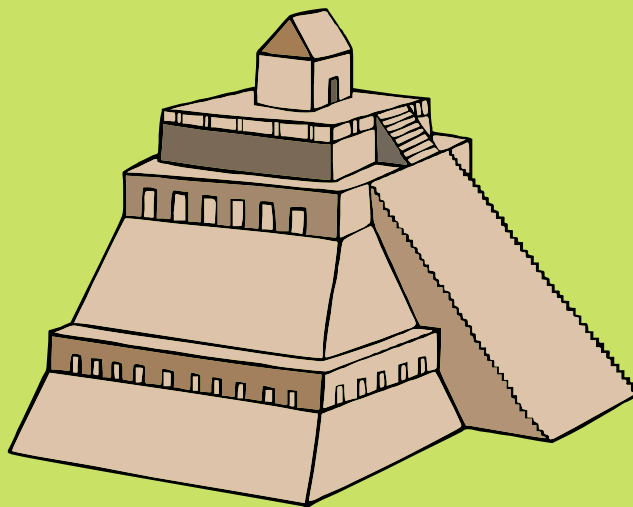
- **Lugar:** Casco urbano de Artenara
- **Dirección:** Calle Camino de la Cilla, s/n, Artenara, Gran Canaria
- **Que ver:** Una reproducción a tamaño real de la cueva 6 del complejo arqueológico además de Información sobre el espacio geográfico del Paisaje Cultural en sí, sobre las formas de vida de sus habitantes a lo largo de los siglos, sobre sus creencias espirituales y finalmente sobre como todo cobra forma en el enclave de Risco Caído y en su función de templo-almogarén y como calendario.”
- **Horario:** lunes a domingo 10:00h-17:00h
- **Entrada:** Gratuita con CITA PREVIA
- **Tfno. (+34)636390161**
- **Correo electrónico:**

centrointerpretacionriscocaido@gmail.com

ARQUEOLOGÍA

Museo y parque arqueológico Cueva Pintada de Gáldar.

- **Lugar:** Casco urbano de Gáldar.
- **Dirección:** c/ Audiencia, 2, 35460, Gáldar
- **Que ver:** Murales, expresiones artísticas y simbólicas de los aborígenes.
- **Horario:** martes a sábado 10:00h-18:00h, última visita a las 16:30h de Junio a Septiembre. Domingo y Festivos: 11:00h-19:00h, última visita a las 17:30h.
- **Entrada:**
 - Reducida 3€ Pensionistas /+65 años
 - Entrada Gratuita -18 años y todos los domingos de mes.
- **Tfno. :**928.89 57 46 Visita y reserva
928.89 54 89 Información
- **Correo electrónico:**
cuevapintada@grancanaria.com





MUSEOS

Casa Museo Colón

- **Lugar:** Las Palmas de Gran Canaria
- **Dirección:** C/ Colón, 1, 3500
- **Que ver:** Historia y Arte de Canarias y sus relaciones con América
- **Horario:** lunes a sábado de 10:00 a 18:00 horas.
Domingos y festivos de 10:00 a 15:00 horas.
Días de entrada gratuita todos los domingos.
- **Entrada:** 2€ mayores de 65 años o pensionistas.
- **Tfno:** 928 31 23 73/84/86
- **Correo electrónico:**
casacolón@grancanaria.com

Casa Museo León y Castillo

- **Lugar:** Telde
- **Dirección:** C/León y Castillo, 43 - 45, 35200 Telde
- **Que ver:** Arquitectura tradicional canaria, así como una colección documental bibliográfica con ejemplares y ediciones únicas y pinturas del siglo XVI al XX de la familia León y Castillo.
- **Horario:** De martes a domingo y festivos: de 10:00 a 18:00 horas.
- **Entrada:** Gratuita
- **Tfno.** 928 691 377 - **Fax:** 928 696 653
- **Correo electrónico:**
leonycastleillo@grancanaria.com



Casa Museo Pérez Galdós

- **Lugar:** Las Palmas de Gran Canaria
- **Dirección:** C/ Colón, 1, 3500
- **Que ver:** Historia y Arte de Canarias y sus relaciones con América
- **Horario:** lunes a sábado de 10:00 a 18:00 horas.
Domingos y festivos de 10:00 a 15:00 horas.
Días de entrada gratuita todos los domingos.
- **Entrada:** 2€ mayores de 65 años o pensionistas.
- **Tfno:** 928 31 23 73/84/86
- **Correo electrónico:**
casacolon@grancanaria.com

Casa Museo Antonio Padrón

- **Lugar:** Telde
- **Dirección:** C/León y Castillo, 43 - 45, 35200 Telde
- **Que ver:** Arquitectura tradicional canaria, así como una colección documental bibliográfica con ejemplares y ediciones únicas y pinturas del siglo XVI al XX de la familia León y Castillo.
- **Horario:** De martes a domingo y festivos: de 10:00 a 18:00 horas.
- **Entrada:** Gratuita
- **Tfno.** 928 691 377 - **Fax:** 928 696 653
- **Correo electrónico:**
leonycastleillo@grancanaria.com

OTROS



Viajes

- https://www.imserso.es/imserso_01/envejecimiento_activo/vacaciones/como_acreditarse/index.htm
- <https://www.viajeselcorteingles.es/ofertas-mayores>
- <https://www.halconviajes.com/promociones/viajes-senior.html>
- <https://www.keralaviajes.com/mayores-55-65-anos.php>
- <https://www.logitravel.com/ofertas/mayores-de-55/>
- <https://www.viajes.carrefour.es/viajar/mayores-55>
- <https://www.nautaliaviajes.com/oficinas-nautalia.htm>
- <https://destinia.com/viajes/c/viajes-mayores-60-anos>
- <https://www.clubdevacaciones.es/>

Hoteles



- <https://www.princess-hotels.com/seniors-60/>
- https://www.hotelesdunas.com/?partner=6639&gclid=Cj0KCQjw1PSDBhDbARIsAPeTqreiFADn-6_SpwqyEEysQYReqJj2klJPboeUPoi_UjXeobWd6awS4QaAm3_EALw_wcB
- <https://www.barcelo.com/es-es/hoteles/barcelo/islas-canarias/>

Teatro

- https://www.teatrocuyas.com/portal2014/modules.php?mod=portal&file=ver_gen&id=40
- <https://teatroperezgaldos.es/>
- <https://auditorioalfredokraus.es/>





Cine y entretenimiento

- <https://www.yelmocines.es/landings/beneficios-movieyelmo/>
- <https://www.multicinesmonopol.com/>
- <https://ticket.poema-del-mar.com/>
- <https://tickets.palmitospark.es/>
- <https://www.cocodriloparkzoo.com/precio-especial-residentes-canarios/>

OTROS (ofertas salud y bienestar)

- https://www.groupon.es/browse/san-sebastian?lat=43.321&lng=-1.984&query=iphone&address=Donostia&division=san-sebastian&locale=es_ES
- <https://www.spalopia.com/spa-balneario/gran-canaria/>
- <https://mueveteporcanarias.es/>



¡Esperamos te haya
servido de ayuda!

*PROGRAMA ACCIÓN COMUNITARIA
CON MAYORES*

**AYUNTAMIENTO
DE SANTA LUCIA**



Ayuntamiento
SANTA LUCIA