



# Circunvalación



## SARDINA – PAREDILLA

León y Castillo, Romeral, La Geria, Avenida Las Tirajanas



Ayuntamiento  
SANTA LUCÍA

Sardina. León y Castillo

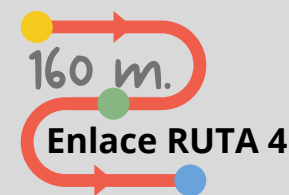
300 m.

Avenida Circunvalación

900 m.

La Orilla.

Camino de la Madera

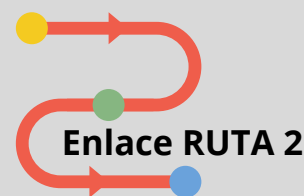


200 m.

Parque Camilo Sánchez.

300 m.

La Paredilla



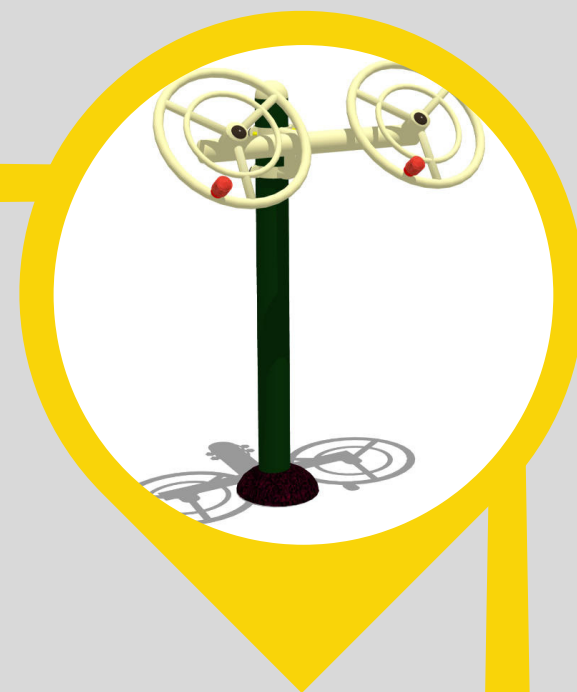
Aunque su nombre real es calle La Geria, también se conoce popularmente como La Circunvalación.

En los últimos años se ha convertido en uno de los trayectos más utilizados por la población para pasear. En un futuro, a mitad del trayecto, se localiza el Parque de Camilo Sánchez.

Parque con Aparatos Biosaludables

A una distancia de 800 m. el más cercano:

- Parque Molino Mochao

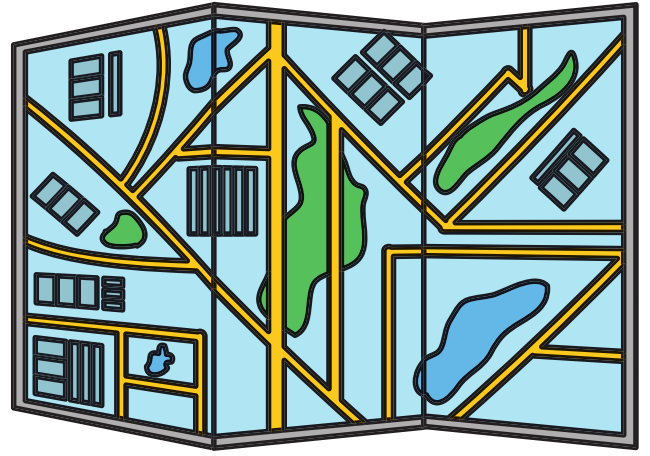


Tipo de ruta: 1,700 Km.

NORMAL IDA-VUELTA



# Circunvalación



3



# MAPPA REAL