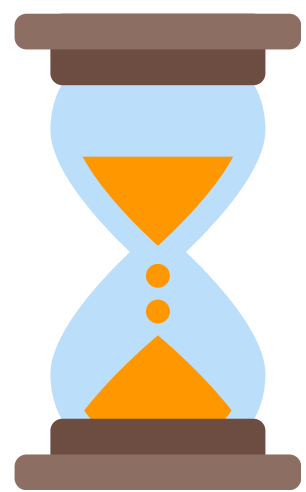


20

# Casa Pastores



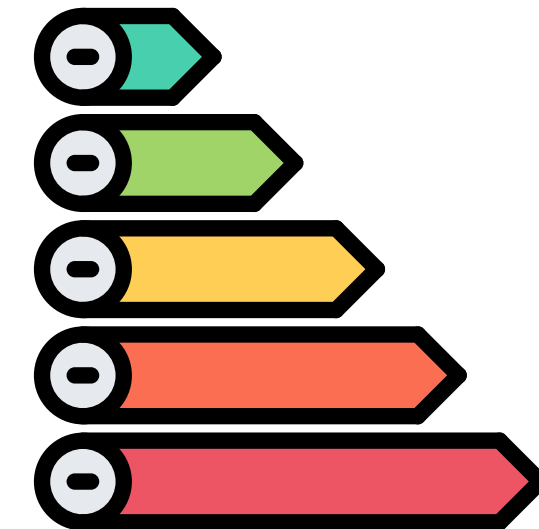
Duración

27  
MIN.



Distancia

1,8  
KM.



Dificultad

BAJA.

## CIRCULAR CASA PASTORES

C/ Bandama, C/ Pedro Infinito, Avda. Añepa, C/ Rubén Darío, C/ Galileo Galilei, C/ Largo Caballero, C/ Ruíz de Alarcón, Avda. La Unión, C/ Bandama.



Ayuntamiento  
SANTA LUCÍA

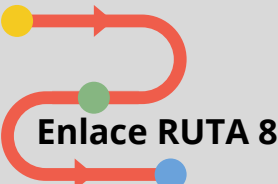
20

# RECORRIDO

C/ Bandama.   
180 m.

C/ Pedro Infinito.  
80 m.


Avda. Añepa.  
360 m.

C/ Rubén Darío.   
490 m.

C/ Galileo Galilei.  
230 m.

C/ Largo Caballero.  
190 m.

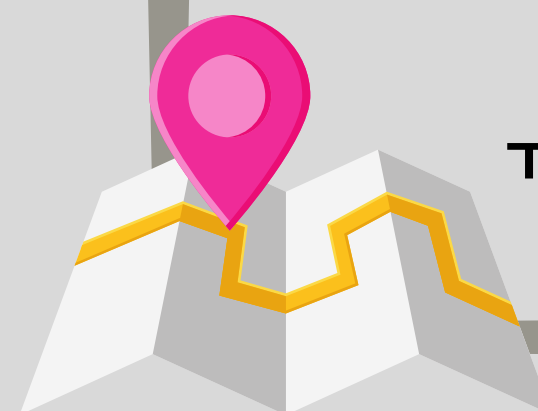
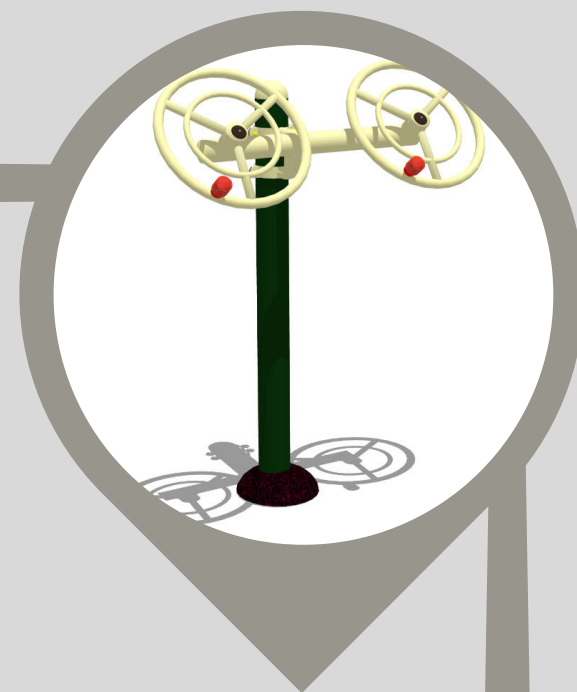
C/ Ruíz de Alarcón.  
180 m.

Avda. de La Unión.   
90 m.

C/ Bandama. 

Parque con aparatos biosaludables

- Calle Rubén Darío.

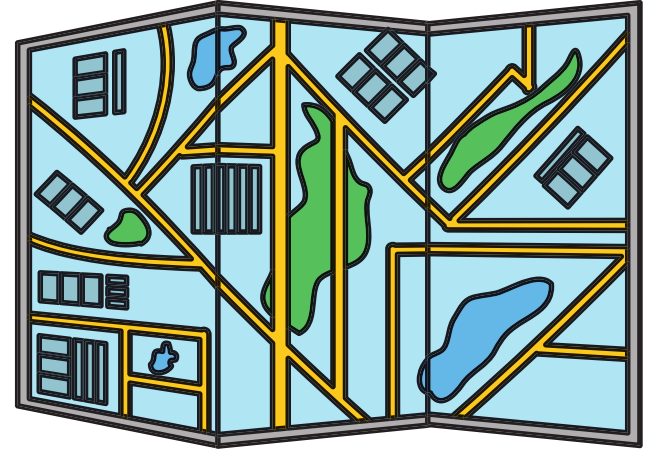


Tipo de ruta: **1,800 Km.**

**CIRCULAR**



# Casa Pastores



20



# MAPPA REAL