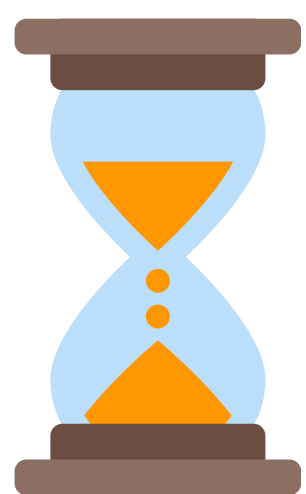


18

# cultura y Mercado



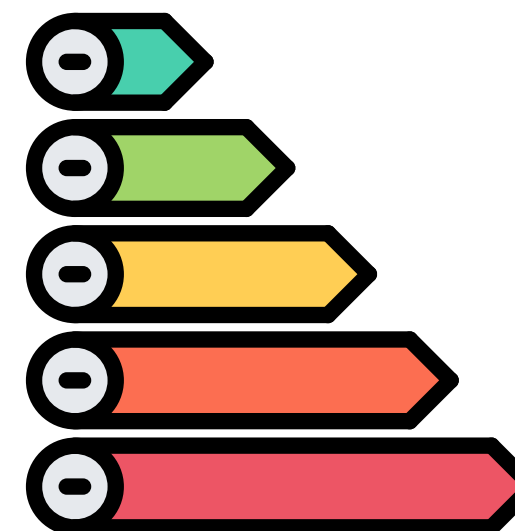
Duración

24  
MIN.



Distancia

1,6  
KM.



Dificultad

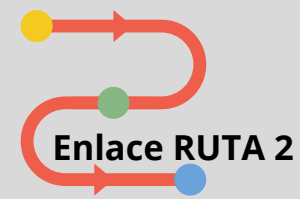
BAJA.

## CIRCULAR VECINDARIO

Ateneo Municipal, C/Batey, C/ Gamonal, Mercadillo, C/ Pío X, C/ Adargoma, C/ Isla de la Graciosa, Museo de la Zafra, C/ Colón, Ateneo Municipal.



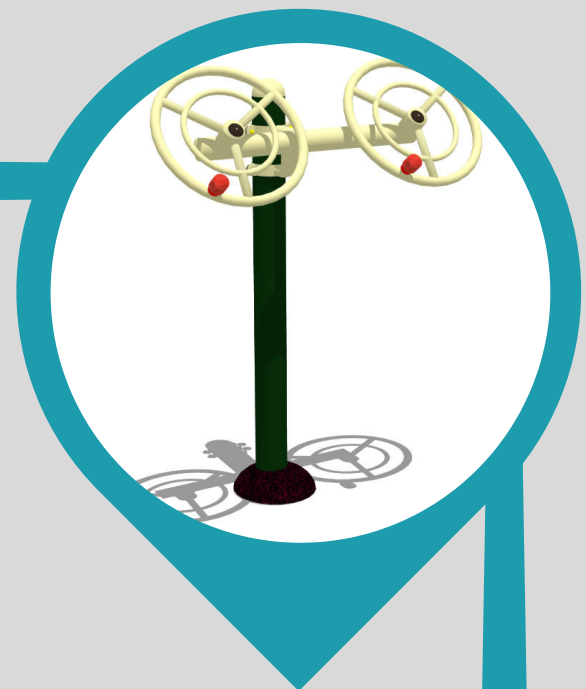
Ayuntamiento  
SANTA LUCÍA



- Ateneo Municipal.  
**40 m.**
- C/ Batey.  
**160 m.**
- C/ Gamonal.  
**140 m.**
- C/ Mercadillo.  
**190 m.**
- C/ de Pío.  
**200 m.**
- C/ Adargoma.  
**90 m.**

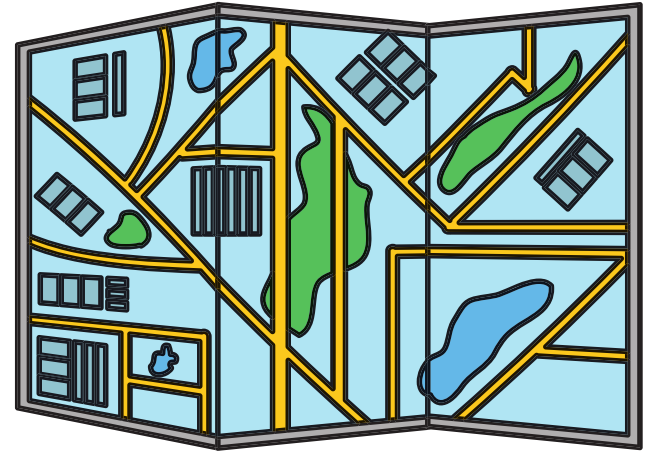
- C/ Isla de la Graciosa.  
**450 m.**
- C/ Museo de la Zafra.  
**140 m.**
- C/ Colón.  
**190 m.**
- Ateneo Municipal.

Parque con aparatos biosaludables  
No hay en esta ruta.



Tipo de ruta: **1,600 Km.**  
**CIRCULAR**

# Cultura y Mercado



18

MAPPA REAL