

11

Comercial



AVENIDA DE CANARIAS

Doctoral, Vecindario, El Cruce, Los Llanos

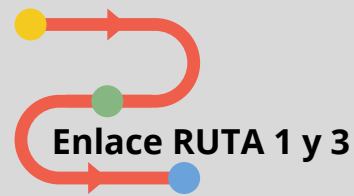


Ayuntamiento
SANTA LUCÍA

● Doctoral. Casco Antiguo.

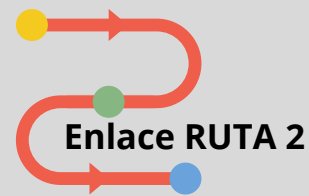
1 Km.

● Parque El Taro.



0,350 m.

● Avda. de las Tirajanas.



0,600 m.

● Doctoral. Avda. de Canarias.

0,550 m.

● La Paredilla.



0,900 m.

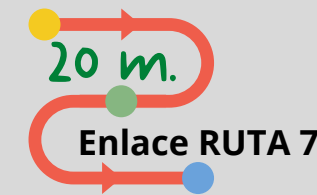
● La Ciel.

0,200 m.

● INICIO Zona peatonal
Avenida de Canarias.

0,900 m.

● San Rafael.



0,200 m.

● FINAL Zona peatonal
Avenida de Canarias.

0,900 m.

● La Era.



0,200 m.

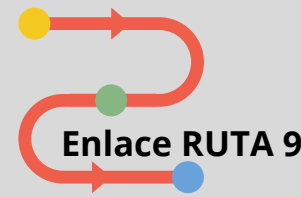
11

RECORRIDO

El Canario.

1 Km.

Cruce. Cruz Roja.

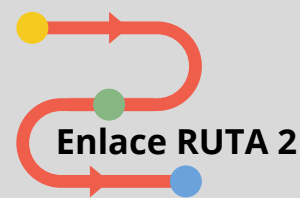


0,350 m.

Barranco del polvo. Estadio.

0,600 m.

Avenida del Norte.



Todas las Comodidades



- Bancos cada 200 metros.
- Aceras amplias.
- Muy buena sombra.

Todos los servicios

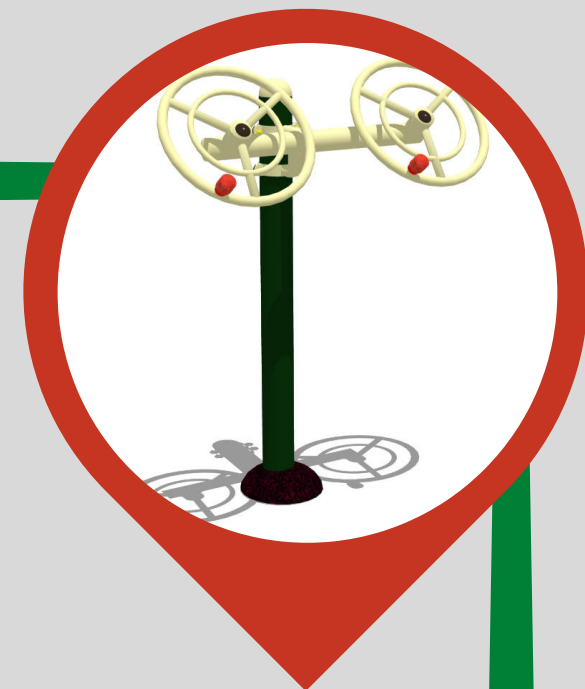
La 11 es la ruta con mejores prestaciones. En ella tendrás todo lo que necesites.



- Supermercados y tiendas en todo el recorrido.
- Cafeterías durante todo el recorrido.
- Servicios de transporte, guagua y taxi cada 500m.

Parque con aparatos biosaludables

- Plaza El Taro.
- Parque San Borondón.
- Cruz Roja. Parque.

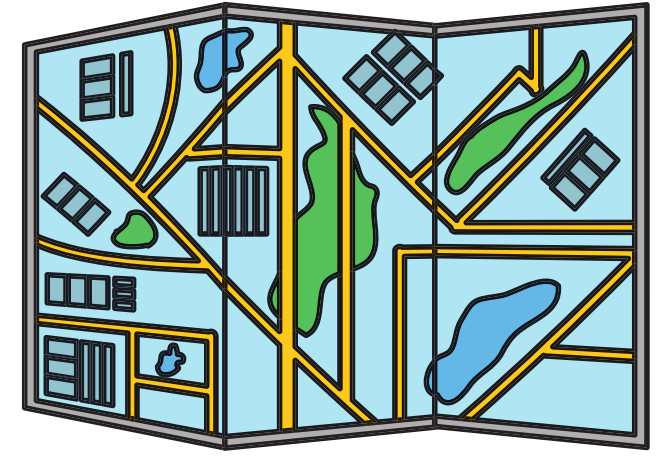
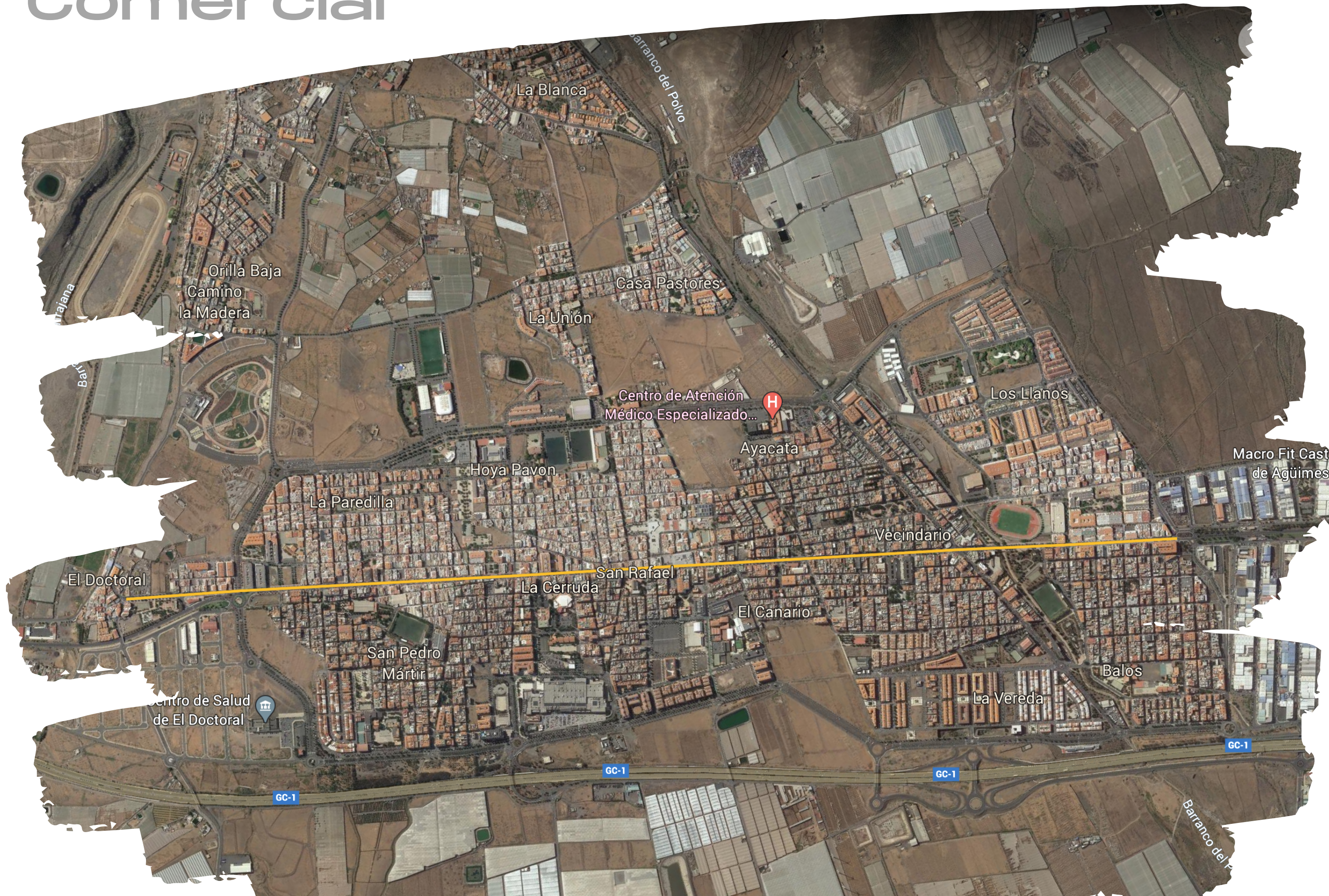


Tipo de ruta: **3,800 Km.**

NORMAL IDA-VUELTA



Comercial



11



MAPPA REAL