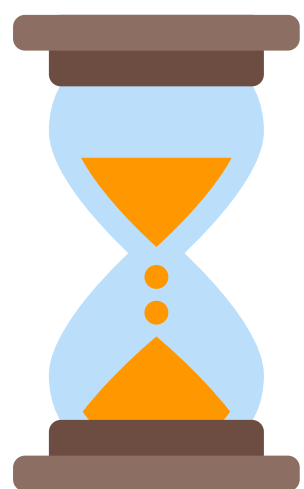


1

Las orillas



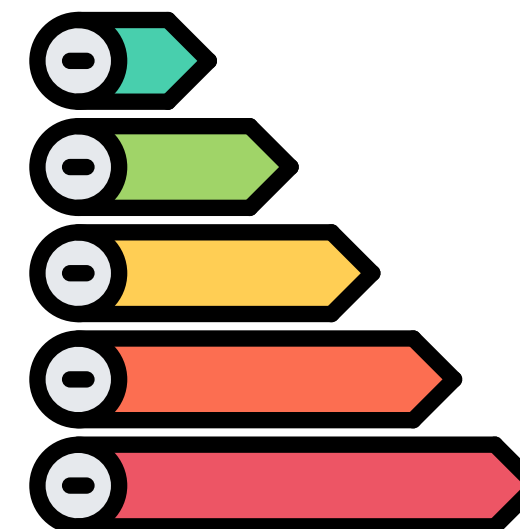
Duración

54
MIN.



Distancia

3,6
KM.



Dificultad

MEDIA.

SARDINA – DOCTORAL

Cementerio de Sardina, Orilla alta,
Orilla baja, Franchy Roca, Doctoral, El Taro.



Ayuntamiento
SANTA LUCÍA

Cementerio de Sardina. 

1 Km.

Cine de Sardina. Plaza San Nicolás

350 m. 

Orilla Alta. Parque Cemento.

550 m.

Parque Molino Mochao.

550 m.

Orilla Baja. Vista al Barranco.

50 m.

Franchy Roca. Vista al Barranco.

900 m.

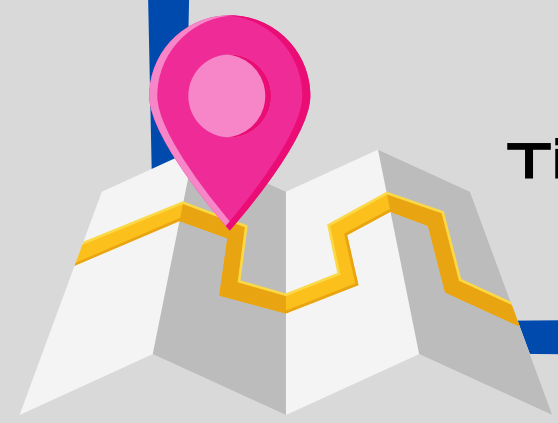
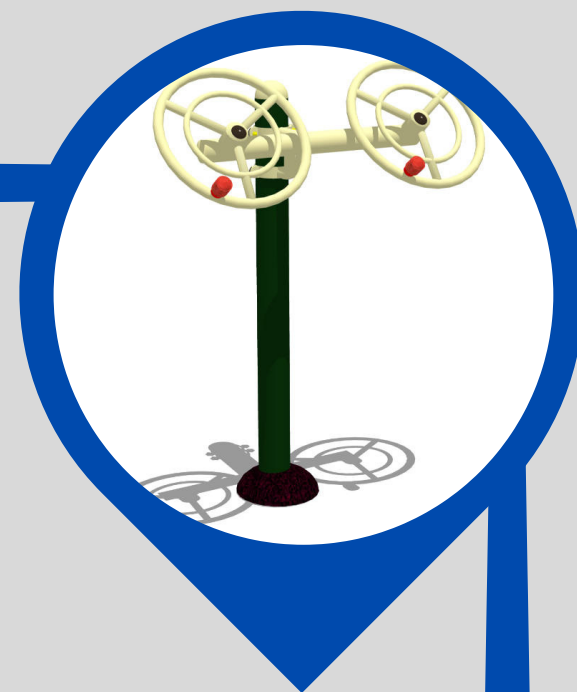
Doctoral Casco Viejo

200 m.

Doctoral. Plaza El Taro. 

Parque con aparatos biosaludables

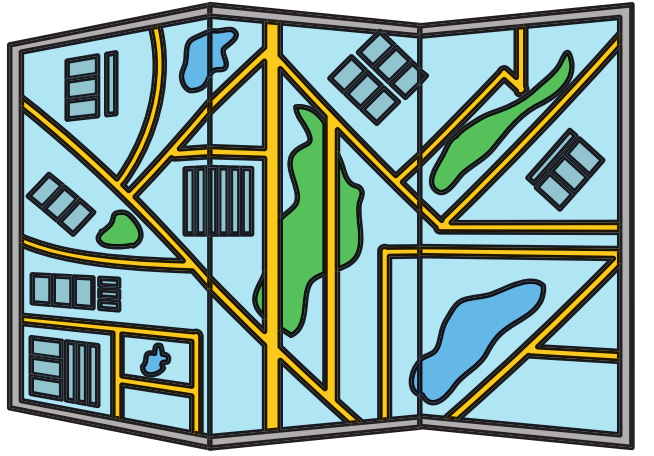
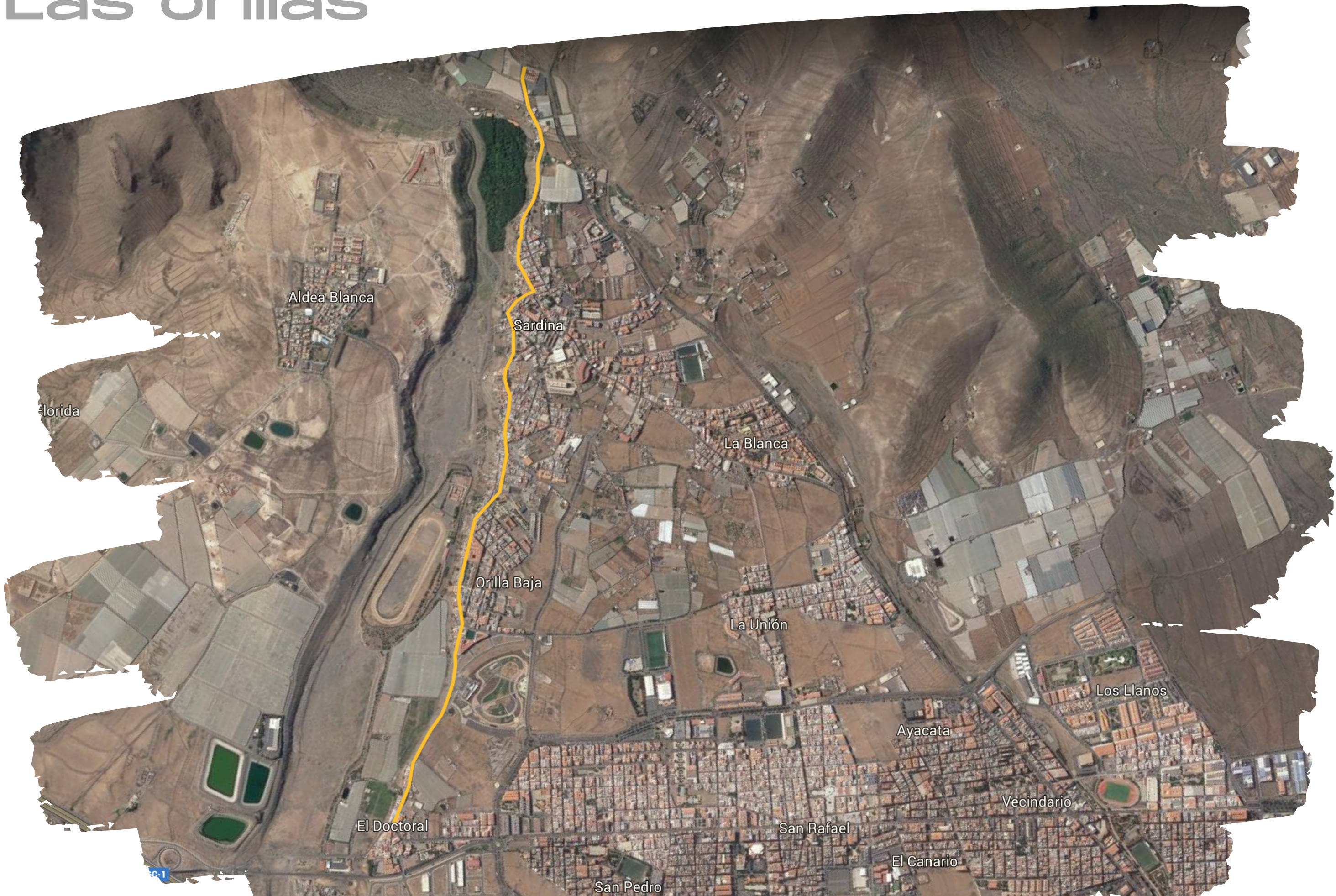
- Parque Cemento
- Parque Molino Mochao
- Plaza El Taro



Tipo de ruta: **3,600 Km.**

NORMAL IDA-VUELTA

Las orillas



1



MAPPA REAL